



Fichier sous licence Creative Commons Lors de l'utilisation de ce fichier, citer Réseau Marguerite, Réseau AMAP AuRA et l'auteur.trice

Fiche Enseignant.e

Kit AMAP en collège : Traiter les résultats des questionnaires

Nom(s) de(s) l'enseignant.e(s) : Mr Borra

Collège-Ville : Collège Elsa Triolet - Vénissieux

Date/Année : 2019-2020

| | |
|---|--|
| Discipline 1 : Mathématiques Discipline 2 : Géographie | Niveau : 5ème - 4ème |
| Domaine(s) de compétences : <i>Grille des domaines de compétences en Annexe 1</i> <input type="checkbox"/> 1.1 <input type="checkbox"/> 1.2 <input type="checkbox"/> 1.3 <input type="checkbox"/> 1.4 <input type="checkbox"/> 2 <input type="checkbox"/> 3 <input type="checkbox"/> 4 <input type="checkbox"/> 5 | Parcours : Avenir, citoyen |
| Durée : 2h | Format de la séance : <input type="text"/> |
| Thématiques : <input type="checkbox"/> Production <input type="checkbox"/> Justice et solidarité alimentaire <input type="checkbox"/> Nutrition et santé <input type="checkbox"/> Gouvernance alimentaire <input type="checkbox"/> Environnement et changements globaux | Objectifs de Développement Durable : <i>Fiche ODD en Annexe 2</i> ODD 1 : <input type="text"/> ODD 2 : <input type="text"/> ODD 3 : <input type="text"/> |

Compétences travaillées :

En classe :

- Collaborer coopérer efficacement (travailler ensemble avec efficacité)
Critères : que tous.t.es aient un rôle et coopère, qu'il n'y ait pas de discorde)
- Extraire des données utile d'un document
Critères : que le document final soit juste / vérifié / lisible / utilisable)

En salle info :

- S'engager dans une démarche scientifique
- Critère : accepter de tâtonner, d'expérimenter en salle informatique, faire preuve de persévérance
- Traduire en langage mathématiques une situation réelle
Critères : réussir à faire la différence entre des données qualitatives / quantitatives / faire une moyenne si possible)
- Utiliser des outils numériques
Critères : être actif en salle informatique / créer un tableur)

Séance en classe (2h)

Indications préliminaires pour le déroulé de la séance :

Indiquer ici les éléments utiles à la préparation de la séance, le matériel nécessaire, les outils utilisés, les intervenants, les déplacements si déplacement hors de l'établissement...

Préalables (acquis antérieurs) ou introduits juste avant cette activité : (ex mini enquête sur la peinture / taille / couleur préférée des élèves de la classe)

- La notion de moyenne a été traitée avant sur une mini enquête
- Qu'est-ce qu'une « **Population** » (le panel de personnes interrogées)
- Les « **caractères** »
 - o **Quantitatifs**
 - o **Qualitatifs**
- Qu'est-ce qu'un **effectifs** (le nombre de réponses à chaque question)
- Comment calculer une **moyenne**

Déroulé

Indiquer ici le déroulé de la séance, les réponses aux questions posées dans les fiches élèves, les résultats, les compléments d'information, les remarques à évoquer lors de la séance...

- Écriture de la consigne au tableau :
 - o Consigne: **dépouiller les résultats, mettre les résultats sous forme exploitable** sans indication supplémentaire. *A eux.elles de trouver leur stratégie (y compris quand les réponses sont contradictoires, non exploitables...)*
 - o Mots clés donnés par le.la professeur.e: **pratique / synthétique / complet / juste**

- Composition des groupes par le.la professeur.e
 - o Par groupes de 5
 - o 10 questionnaires « AMAP » par groupe

- Les questions à se poser avant le dépouillement : (et écrites au tableau)
 - o Quelles sont les questions posées ?
 - o Quelle forme doit prendre la restitution (tableau / liste...) ?
 - o Que fait-on des noms / numéros de téléphone... ?

- Les élèves travaillent d'abord au brouillon

- Un exemplaire « propre » du travail est attendu en fin de séance

Observations des professeur.es :

- Les groupes ont mis en place un outil de vérification eux même (ex : un élève recompte)

- (AP) les professeur.es ont demandé leur stratégie à chaque groupe, si besoin ont fourni une aide à l'organisation, ont contribué au déblocage de certains obstacles.

A la fin des 2h le. La professeur.e récupère une synthèse des résultats statistiques sur feuille manuscrite (c'est une « **feuille d'effectifs** »).

Séance en salle informatique (2h à 3h)

Indications préliminaires pour le déroulé de la séance :

Indiquer ici les éléments utiles à la préparation de la séance, le matériel nécessaire, les outils utilisés, les intervenants, les déplacements si déplacement hors de l'établissement...

Utilisation d'un tableur / manipuler les cellules dans une feuille de calcul

Déroulé

Indiquer ici le déroulé de la séance, les réponses aux questions posées dans les fiches élèves, les résultats, les compléments d'information, les remarques à évoquer lors de la séance...

1 ou 2 élèves par poste

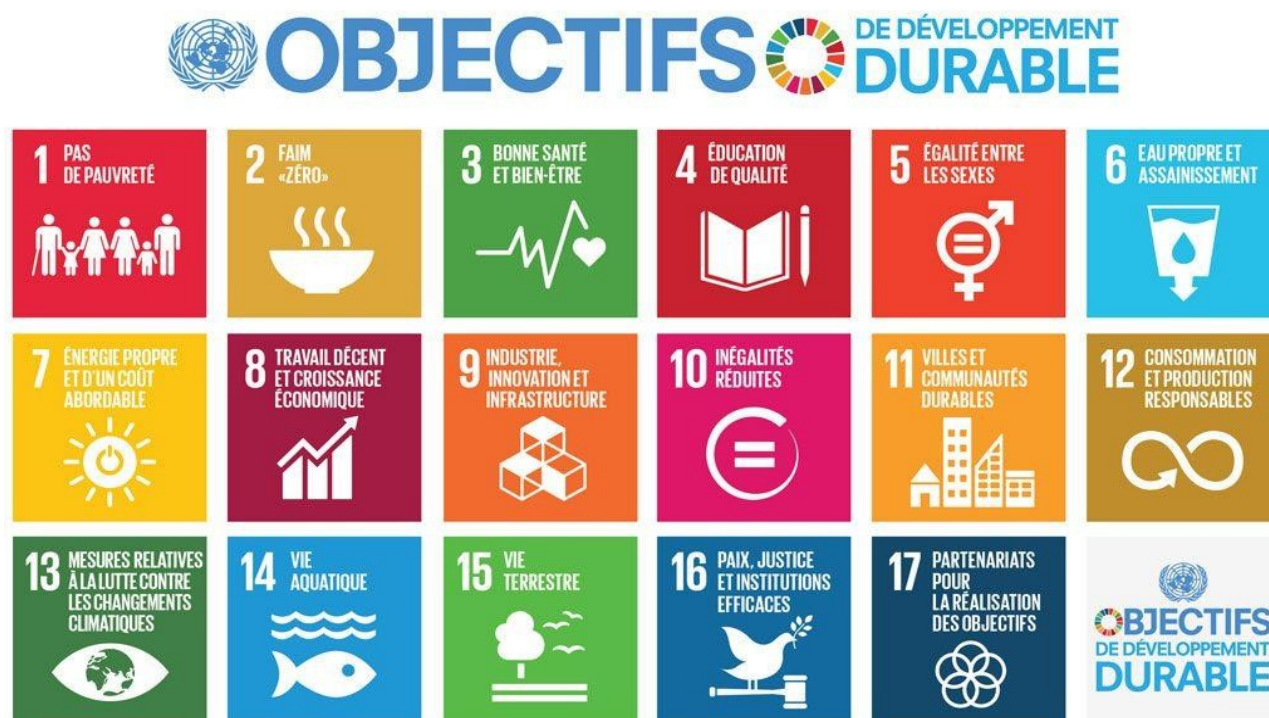
- Travailler sur les moyennes
- Avec la feuille d'effectifs de 10 questionnaires
 - o Créer une feuille de calcul (sur excel / libre office calc)
 - o Mettre ensemble des effectifs (ajouter des cellules / faire des sommes avec un tableur)
 - o Calculer des moyennes d'effectif par colonne (= par question) (intérêt des réponses numériques ou non...) Quand peut-on ou non faire une moyenne
- Impression tableaux qui sont donnés à la pers responsable de la création de l'AMAP

Annexe 1 : Grille des domaines de compétences

| Numérotation | Signification |
|--------------|---|
| 1.1 | Comprendre, s'exprimer en utilisant la langue française à l'oral et à l'écrit |
| 1.2 | Comprendre, s'exprimer en utilisant une langue étrangère et, le cas échéant, une langue régionale |
| 1.3 | Comprendre, s'exprimer en utilisant les langages mathématiques, scientifiques et informatiques |
| 1.4 | Comprendre, s'exprimer en utilisant les langages des arts et du corps |
| 2 | Les méthodes et outils pour apprendre |
| 3 | La formation de la personne et du citoyen |
| 4 | Les systèmes naturels et les systèmes techniques |
| 5 | Les représentations du monde et l'activité humaine |

Source : Décret n° 2015-372 du 31 mars 2015, relatif au socle commun de connaissances, de compétences et de culture.

Annexe 2 : Fiche ODD



Source : Nations Unies.