

LE RESEAU MARGUERITE

Un réseau pour accompagner des enseignant.es à monter des projets **interdisciplinaires** autour du lien entre **agriculture, alimentation et citoyenneté**, dans le **secondaire** !



Métropole de Lyon, Ain, Drome

15 établissements **380** élèves
35 enseignant.es **20** projets

*Pour l'année 2022/2023

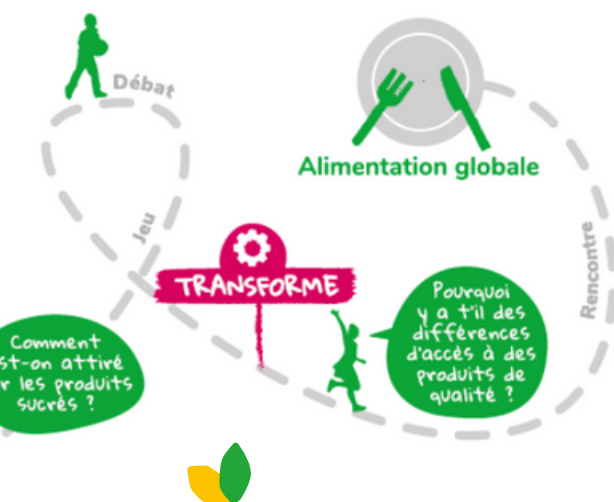
LES INGRÉDIENTS D'UN PROJET

- Un projet "à la carte", pluridisciplinaire et ancré dans les programmes scolaires
- Abordant le système alimentaire dans sa complexité (production, commercialisation, justice alimentaire, nutrition santé, gouvernance, environnement)
- Partant de la représentation des élèves et les rendant acteurs
- Ouvert sur le territoire



LES MISSIONS DU RÉSEAU

- Accompagnement individuel et collectif des équipes pédagogiques au montage des projets et mise en réseau avec des acteurs du territoire
- Expérimentation de projets
- Mutualisation, diffusion de ressources pédagogiques et valorisation des projets
- Organisation d'un Congrès des élèves
- Formation des enseignant.e.s



- Retrouvez des exemples de projets et de séances sur notre site internet : <https://reseaumarguerite.org>
- Vous voulez en savoir plus sur le Réseau Marguerite ? Écrivez nous à l'adresse : contact@reseaumarguerite.org

