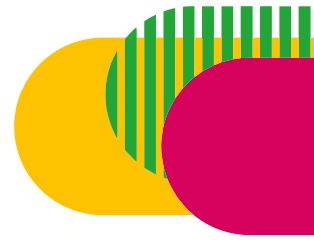




Carte d'identité acteur



> Le nom de l'acteur :

> Son adresse :

> Dans quel domaine agit-il ? :

Vous pouvez cocher plusieurs cases

- produire sa nourriture (agriculture)
- manger
- cuisiner
- sensibiliser les personnes
- obtenir des aliments/faire ses courses
- lutter contre l'isolement
- autre ? :

> Quel est son but ?

> Quelles personnes bénéficient de ses activités ?

Tout le monde, les étudiants/les adultes, les familles, les sans-abris

> Les personnes doivent-elles payer ?

- c'est entièrement gratuit
- c'est beaucoup moins cher que dans les magasins et restaurants
- Il y a plusieurs prix proposés
- on ne sait pas

> Donne un exemple d'activité / service que propose l'association :

+

> Quels sont les points positifs de cette initiative ?

+