



GARRGANTTUA



'Y A PLUS DE SAISON !?



# Que mange-t-on quand ?



**FRUITS**

Coing  
 Pamplemousse  
 Poire  
 Pomme  
 Raisin

**LÉGUMES**

Ail  
 Aubergine  
 Betterave  
 Brocoli  
 Carotte Céleri  
 Chou Blanc  
 Chou-Fleur  
 Concombre  
 Courge  
 Courgette  
 Endive  
 Epinards  
 Oignon  
 Poireau

Choux de Bruxelles  
 Fenouil  
 Frisée  
 Haricot  
 Laitue  
 Mâche  
 Maïs  
 Pomme de terre  
 Radis

**FRUITS**

Citron  
 Pamplemousse  
 Pomme  
 Rhubarbe

**LÉGUMES**

Asperge  
 Betterave  
 Blettes  
 Carotte  
 Endive  
 Epinards  
 Navet  
 Oignon  
 Poireau  
 Pomme de terre  
 Radis

**FRUITS**

Abricot  
 Cassis  
 Figue  
 Melon  
 Mûre  
 Myrtille  
 Nectarine  
 Pastèque  
 Pêche  
 Poire  
 Pomme  
 Prune  
 Pruneau

**LÉGUMES**

Ail  
 Artichaut  
 Aubergine  
 Betterave  
 Blettes  
 Carotte  
 Céleri  
 Chou Blanc  
 Chou-Fleur  
 Concombre  
 Courgette  
 Epinards  
 Fenouil

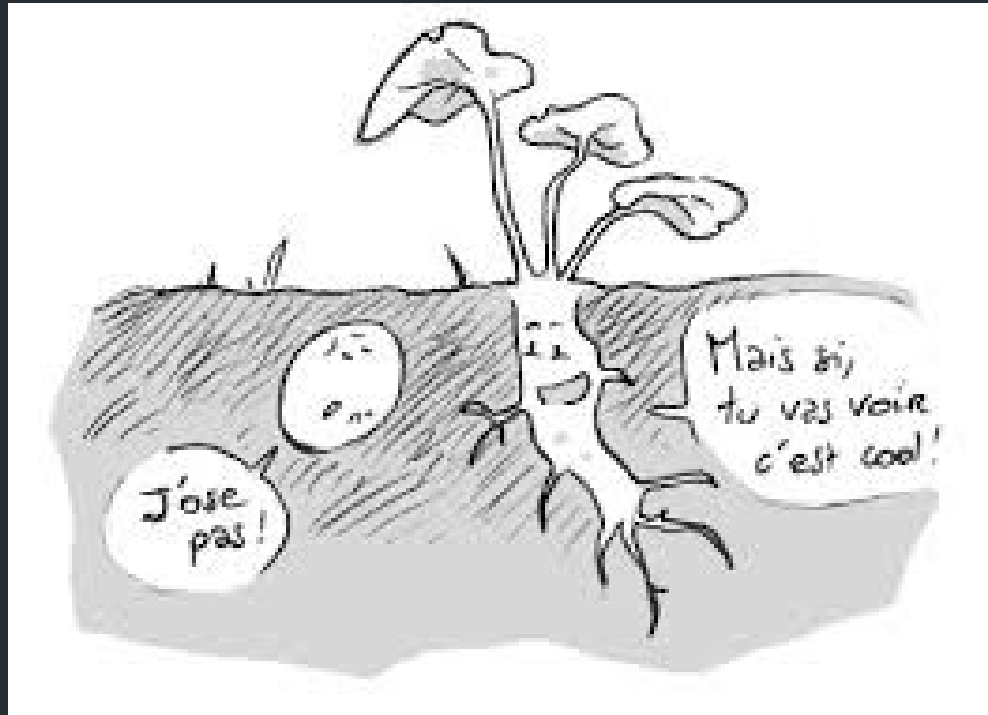
Haricot  
 Laitue  
 Maïs  
 Oignon  
 Poireau  
 Poivron  
 Pomme de terre  
 Radis  
 Tomate



Tous les légumes ne poussent pas à la même saison... Pourquoi?



# De quoi ont besoin les légumes pour pousser ?



**FRANCE**



**BENELUX**

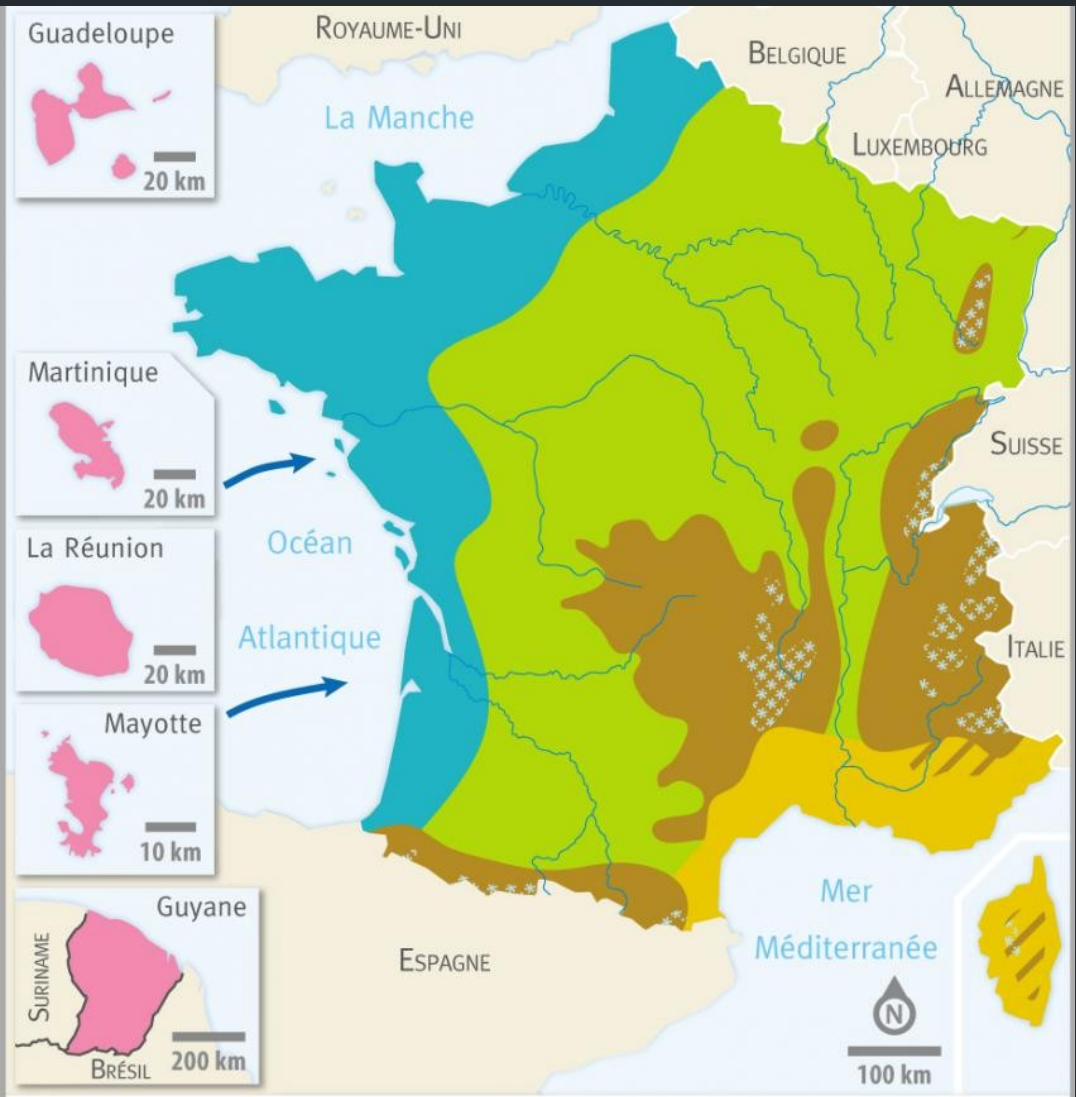


**ESPAGNE**



**MAROC**

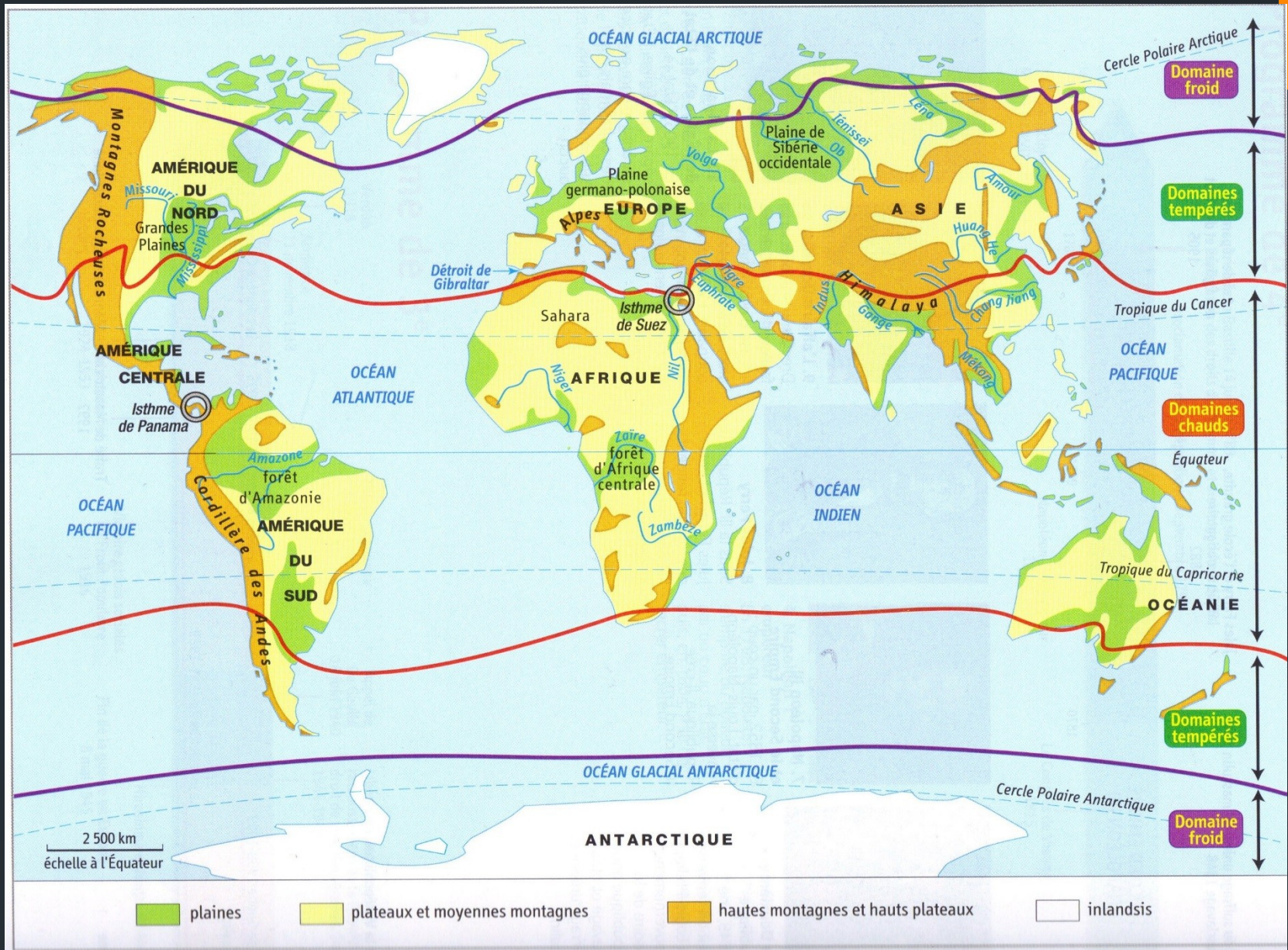





**Climat**

- Océanique
- Océanique dégradé
- Méditerranéen
- Montagnard
- Tropical

- Vents dominants
- Plus de 50 jours de neige par an







Selon les climats, il y a une diversité de production des fruits et légumes selon les lieux.

Les légumes poussent grâce à l'eau et au soleil...

Quelles solutions y a-t-il pour  
que tout pousse tout le temps ?



Quelles solutions y a-t-il pour que manger tous les fruits et légumes quelle que soit la saison?







Conclusion:

