



Un réseau pour accompagner des projets innovants en éducation agro-alimentaire dans le secondaire, et agir avec les territoires

Bonjour ! Le printemps est déjà là, et c'est la dernière pause avant l'ultime ligne droite jusqu'aux grandes vacances. C'est donc l'heure de la lettre d'info du Réseau Marguerite. Vous y trouverez comme toujours des actualités des projets au sein des collèges, les dernières nouvelles du réseau, et diverses ressources sur l'agriculture et l'alimentation... Bonne lecture et bonnes vacances !



Des nouvelles des projets Marguerite



Quiz et Escape-game entre éco-délégués
Collège Gabriel Rosset et Cité Scolaire Internationale

Les ec(h)os délégué.es (4ème et 3ème) du collège Gabriel Rosset ont rendu visite à leurs collègues de la CSI le 21 mars dernier. Au programme : quiz sur la saisonnalité des fruits et légumes et escape-game sur les alternatives alimentaires (créé par Oxfam) animés par les élèves de Rosset. La suite du projet se fera avec l'asso la Légumerie, et le jardin partagé L'Oasis de Gerland.

[Voir l'actu](#)



Food-transect au Mas du taureau
Collège Henri Barbusse

Avec l'association Robins des villes, la classe de 4èmeE s'est essayée à un nouveau projet marguerite expérimental : le Food Transect. L'objectif ? (Re)découvrir son quartier, par la question spécifique de l'alimentation ! Au programme : ballade urbaine et sensible, construction de transect, débat et prospective.

[Voir l'actu](#)



Food-transect aux Minguettes
Collège Elsa Triolet

C'est cette fois avec l'asso BelleBouffe, que la classe de 5ème 1, classe de SEGPA, découvre et s'initie au foodtransect. Actuellement, seules les 2 premières étapes se sont déjà déroulées : définition des tracés selon les points d'intérêt du quartier, puis sortie de 3h sur le terrain en quête d'images, de sons, de sensations, d'interviews, à la rencontre des habitant.es et commerces autour du collège.

[Voir l'actu](#)

Des nouvelles du réseau Marguerite

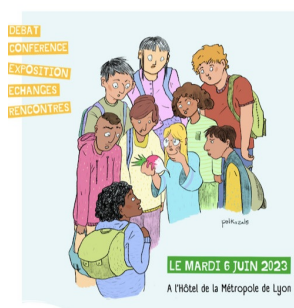


Découverte de l'expo #Banquet et de la CIG

C'est nouveau ! La découverte d'un lieu ou d'une structure dédiée à l'agriculture, à l'alimentation et pouvant être mobilisée à travers les projets Marguerite : un format à la fois convivial et enrichissant proposé aux enseignant.es du réseau en chaque début d'année !

Une quinzaine d'enseignant.es et leurs invité.es sont ainsi venu.es visiter la Cité Internationale de la Gastronomie et son exposition temporaire Banquet mercredi 29 mars. Un temps d'échange en fin d'après-midi a permis de se projeter rapidement dans une prochaine visite avec les élèves.

En savoir plus



Le congrès des élèves 2023, ça se prépare !

Première visio pour les enseignant.es référent.es des 9 établissements participants au congrès des élèves en juin prochain : découverte de l'affiche, du programme et du déroulé des ateliers ! Les salariées du Réseau Marguerite et le CA (Merci Lætitia !) travaillent de concert pour préparer l'atelier Jeu de rôle/Débat qui traite de **l'avenir de la Cantine scolaire**. Les corpus documentaires pour nos 10 personnages conviés à ce débat et de nombreux outils sont en cours d'élaboration.

Découvrir l'affiche et le programme

Des nouvelles de l'équipe salariée !

L'année 2022 aura été marquée par de nombreuses naissances au sein des équipes enseignantes, mais aussi chez les salariées du Réseau Marguerite. Nous souhaitons le meilleur à tous ces cher.es parents, et un bon retour à Claire, qui reprend ses fonctions au sein de l'association après une pause de 4 mois. Par ailleurs, Clémence poursuit ses missions et nous prête main-forte jusqu'en Juin !

Des nouvelles ressources en lignes



Un livret de retours d'expériences, d'inter-connaissance et un recueil de ressources pédagogiques déjà expérimentées

Comment intégrer la cantine aux questionnements soulevés dans les projets pédagogiques menés par les enseignant.es et les élèves ? Comment faciliter un partenariat efficace entre enseignant.es et équipes de restauration ?

C'est à l'occasion des défis "cantine à alimentation positive", à l'initiative de l'association Agribio Rhône et Loire et qui se sont notamment déroulés dans 2 établissements du Réseau Marguerite en 2022-2023 que nous avons décidé de mener notre enquête ! Vous trouverez le résultat de cette démarche dans ce guide, tout juste prêt au téléchargement :

- Un zoom sur les freins et leviers à la collaboration
- Un aperçu des coulisses des deux métiers
- Des séances et projets inspirants, directement mobilisables.

Pour télécharger le guide et son affiche

Toutes les séances présentées dans le livret sont disponibles sur notre site internet. Voici 3 d'entre elles :



Enquête en cuisine

Une séquence pour lever certains doutes et idées reçues des élèves sur la préparation des repas à la cantine. Elle peut s'adapter à différentes disciplines et différentes thématiques. **Livret page 19**

Séance



La tomate : des serres espagnoles aux assiettes françaises

Basée sur l'étude d'un article de presse, cette séance d'histoire-géographie permet d'aborder plusieurs notions : production, qualité, circuits courts/longs, enjeux de justice pour tous les acteurs de la filière. Plusieurs versions sont disponibles selon les niveaux des élèves. **Livret page 25**

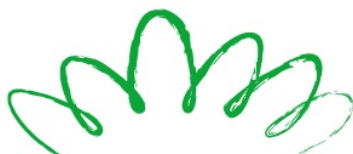
Séance



"Bien manger" : Qu'est-ce-qu'un repas équilibré ?

Cette séance de SVT propose d'étudier les emballages de nos produits alimentaires afin d'évaluer les apports nutritionnels de nos repas. Elle peut se baser sur des repas servis à la cantine. **Livret page 21**

Séance



Ressources inspirantes



Le carbonomètre

Le carbonomètre est un jeu de carte pédagogique qui propose de classer différentes activités (habitat, consommation, transport, alimentation) selon leurs impacts carbone. Inspiré du jeu « Timeline » dans sa mécanique, le but est de placer les cartes les unes après les autres par rapport à celles déjà présentes. Il est disponible en téléchargement sur le site d'Avenir Climatique.

Lien vers le site internet



Fresque "La face cachée de la pâte à tartiner industrielle"

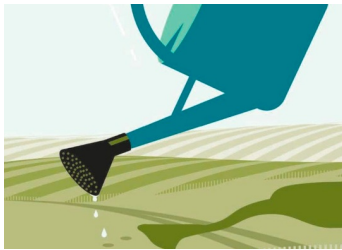
L'association [Anis étoilé](#), avec des jeunes du Puy-de-Dôme, se sont inspirés de la fresque du climat pour créer ce jeu coopératif. En retrouvant les liens entre les différentes images et les ingrédients de la pâte à tartiner, il permet de découvrir de manière ludique les enjeux environnementaux, sociaux et économiques liés à la pâte à tartiner industrielle : l'écosystème alimentaire qui se cache derrière cet aliment, la provenance des ingrédients, les impacts des différentes filières.

Télécharger la ressource

Actualités de nos systèmes alimentaires

Une guerre de l'eau en France ?

Impossible de passer à côté de cette actualité : la manifestation organisée à Sainte Soline par les Soulèvements de la Terre contre le projet de construction de méga-bassines a mobilisé des milliers de personnes ! Elle a surtout fait parler d'elle suite aux affrontements et à la lourde répression policière... Cette actualité devrait pourtant mettre en lumière les enjeux actuels et réels autour de la préservation de nos



ressources en eau, et son utilisation dans l'agriculture. L'INRAE en a fait un dossier publié en ligne, en 2022 "[L'agriculture va-t-elle manquer d'eau ?](#)"

Nous vous invitons également à voir la vidéo du youtubeur Partager c'est sympa, dédiée aux méga-bassines, qui présente les arguments pour et les arguments contre - et à aller visiter ses sources : [La Bataille des Méga-Bassines : Qui veut la Guerre de l'Eau ?](#)



Prochains rendez-vous

Vendredi 23 juin

Journée de regroupement des enseignant.es
Maison de l'environnement, Lyon 7ème

Dernier temps collectif de l'année, dédié aux enseignant.es du Réseau Marguerite. Le programme, encore en cours de création, permettra de faire le bilan des projets Marguerite de cette année et de préparer l'année prochaine. Si vous souhaitez monter votre projet et n'êtes pas encore adhérent au RM, c'est le moment de vous lancer !

Week-end des 29 et 30 avril

De ferme en ferme
Ain, Drôme, Rhône

Plus de 500 fermes du Réseau Civam vont accueillir le public avec la même ambition : expliquer concrètement les principes de l'agriculture durable grâce à l'organisation de visites pédagogiques, d'ateliers et d'animations, dans un esprit convivial. Cette année, [l'événement fête les 30 ans de sa création.](#)

Avant le 9 juin

Dossiers de financement PATR
Métropole de Lyon

Nous tenons à prévenir les enseignant.es du Réseau Marguerite situés.es dans la métropole de Lyon. Cette année, les demandes de financement pour vos projets pédagogiques seront à envoyer avant le 9 juin ! N'hésitez pas à revenir vers nous pour programmer des temps de réflexion sur vos prochains projets.

Réseau Marguerite

c/o Locaux Motiv, 10 bis rue Jangot, 69007, Lyon

<https://reseau-marguerite.org>

contact@reseau-marguerite.org



Cet email a été envoyé à {{contact.EMAIL}}

Vous avez reçu cet e-mail car vous êtes inscrit sur notre liste d'envoi.

[Afficher dans le navigateur](#) | [Se désinscrire](#)

