



PHOTOPÉTALE

DU RÉSEAU MARGUERITE



RÉALISÉ PAR FREDERIC RIEU ET ANAIS LUTHEREAU DU COLLÈGE REVESZ-LONG (CREST) ET LES SALARIÉES DU RÉSEAU MARGUERITE.

PHOTOPÉTALE

DU RÉSEAU MARGUERITE:



La méthode du Photolangage a été inventée par Alain Baptiste et Claire Bélisle. Elle a pour objectif de faciliter l'expression personnelle et aider à l'écoute dans un groupe autour d'une thématique définie. Il permet d'atteindre un ou plusieurs objectifs :

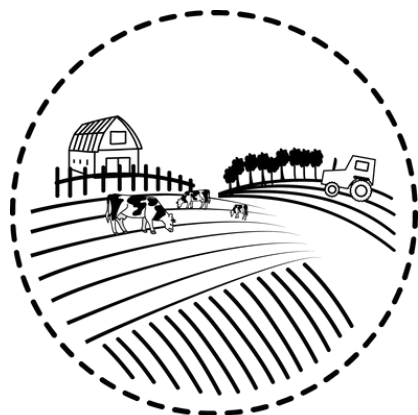
- Permettre l'échange en facilitant la prise de parole de chacun.e
- Prendre conscience de son point de vue personnel, de sa propre vision des choses.
- Exprimer les représentations que l'on a d'un sujet, d'un thème.

Dans ce photolangage du Réseau Marguerite, l'objectif est d'aborder la complexité du système alimentaire à travers des images, par l'analyse et la réflexion autour des pétales de la marguerite. Chaque image est reliée à un pétale thématique autour des enjeux agri-alimentaire.



PHOTOPÉTALE

DU RÉSEAU MARGUERITE:



PRODUCTION

LE PÉTALE PRODUCTION

invite à s'interroger sur la nature des produits agricoles et animaux, les différents types d'agriculture et modes d'élevage, et aussi sur les métiers d'agriculteur/paysan et d'éleveur, leur rémunération, et leur quotidien.



COMMERCIALISATION ET DISTRIBUTION

LE PÉTALE COMMERCIALISATION ET DISTRIBUTION

invite à s'interroger sur la provenance des produits alimentaires, la distance séparant les lieux de production et de consommation, la disponibilité et l'accessibilité à des produits de qualité, le prix de vente des produits en fonction des points de vente, leur qualité, et la répartition de la valeur entre les intermédiaires.

PHOTOPÉTALE

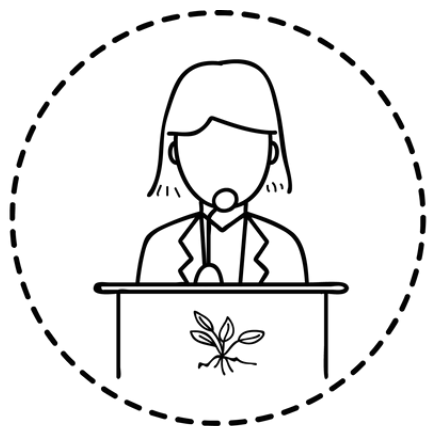
DU RÉSEAU MARGUERITE:



NUTRITION ET SANTÉ

LE PÉTALE NUTRITION ET SANTÉ

invite à s'interroger sur la qualité nutritionnelle des aliments, l'influence des procédés de culture et de transformation sur celle-ci, le rôle des nutriments dans l'organisme, les conséquences de la malnutrition sur la santé, la disponibilité des informations nutritionnelles sur les emballages, et l'influence de la société sur notre consommation.



POLITIQUES ALIMENTAIRES

LE PÉTALE GOUVERNANCE ALIMENTAIRE

invite à s'interroger sur les différentes politiques alimentaires (loi, réforme, norme, appellation) et les acteurs qui les mettent en place : qui sont-ils ? Quelles sont les différentes échelles de décisions (européenne, nationale, locale...) ? Quels pouvoirs d'action ont-ils ? Qui les influence ? Quels rôles les adolescent.e.s peuvent-ils jouer ?

PHOTOPÉTALE

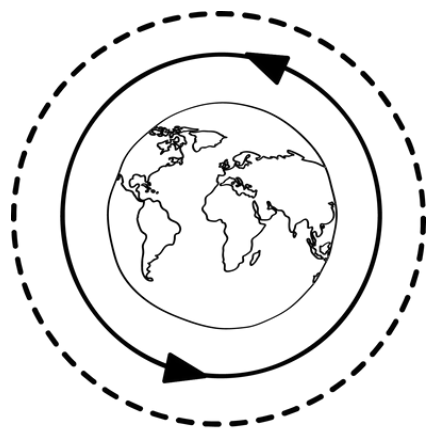
DU RÉSEAU MARGUERITE:



SOLIDARITÉ ALIMENTAIRE

LE PÉTALE JUSTICE ET SOLIDARITÉ ALIMENTAIRE

invite à s'interroger sur l'accès en tout temps et en quantité suffisante à une alimentation saine, variée et de qualité pour toutes et tous, l'accès à une information transparente et claire, les inégalités qui persistent entre les populations à l'échelle locale, nationale et internationale, et le rôle des différents acteurs du système alimentaire dans ces combats.



ENVIRONNEMENT

LE PÉTALE ENVIRONNEMENT ET CHANGEMENTS GLOBAUX

invite à s'interroger sur les conséquences de nos actes sur l'environnement et sur la qualité de notre vie, les solutions mises en place pour lutter contre les changements globaux, la transition écologique, les agricultures nouvelles, le rôle des espèces dans les écosystèmes, la biodiversité et les rôles et responsabilités des acteurs du système alimentaire sur ces enjeux.

PHOTOPÉTALE

DU RÉSEAU MARGUERITE:



COMMENT ANIMER LE PHOTOPÉTALE EN CLASSE ?

1) Une question est affichée au tableau, les images sont toutes disposées sur des tables à la vue de tous et les élèves doivent répondre à cette question en choisissant l'image qui leur parle le plus. Ils doivent ensuite expliquer leur choix à l'oral (à faire de préférence en petit groupe).

Exemple de questions : *Quelle image représente pour vous le plus votre lien à l'alimentation/à la commercialisation/ à l'environnement / à la justice alimentaire...*

Qu'est-ce qui illustre pour vous le lien entre votre assiette et l'agriculture...

2) Distribuer 2 à 3 images à chaque élève à l'arrivée en classe. les élèves circulent ensuite dans la classe où les 6 thématiques des pétales sont disposées sur des tables distinctes. Ils doivent discuter entre eux pour retrouver leur groupe (plus de détails [ici](#)).

3) Dans le cas d'un bilan de projet, chaque élève choisit une image qui représente pour lui le projet Marguerite, ce qu'il en a appris et explique son choix.

PÉTALE PRODUCTION











RG

SURGE

PERSTALL



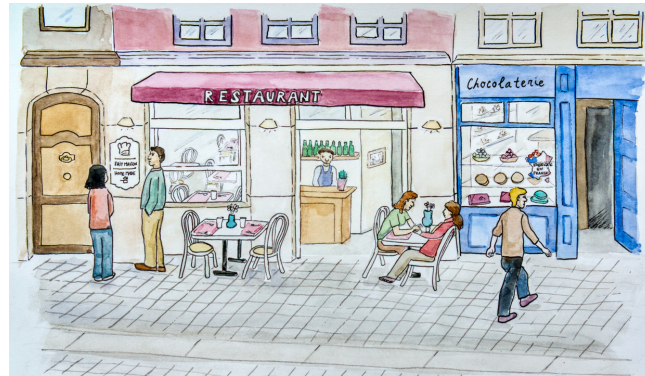
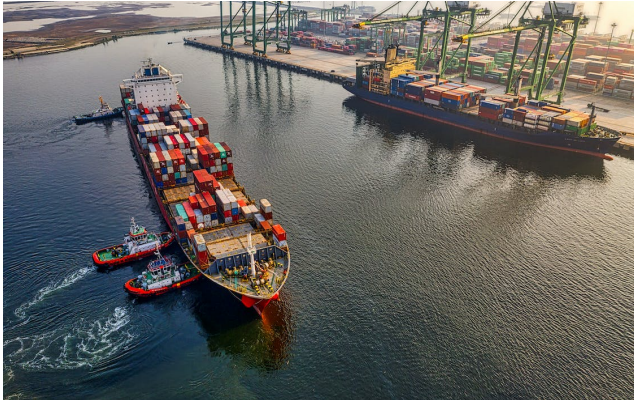






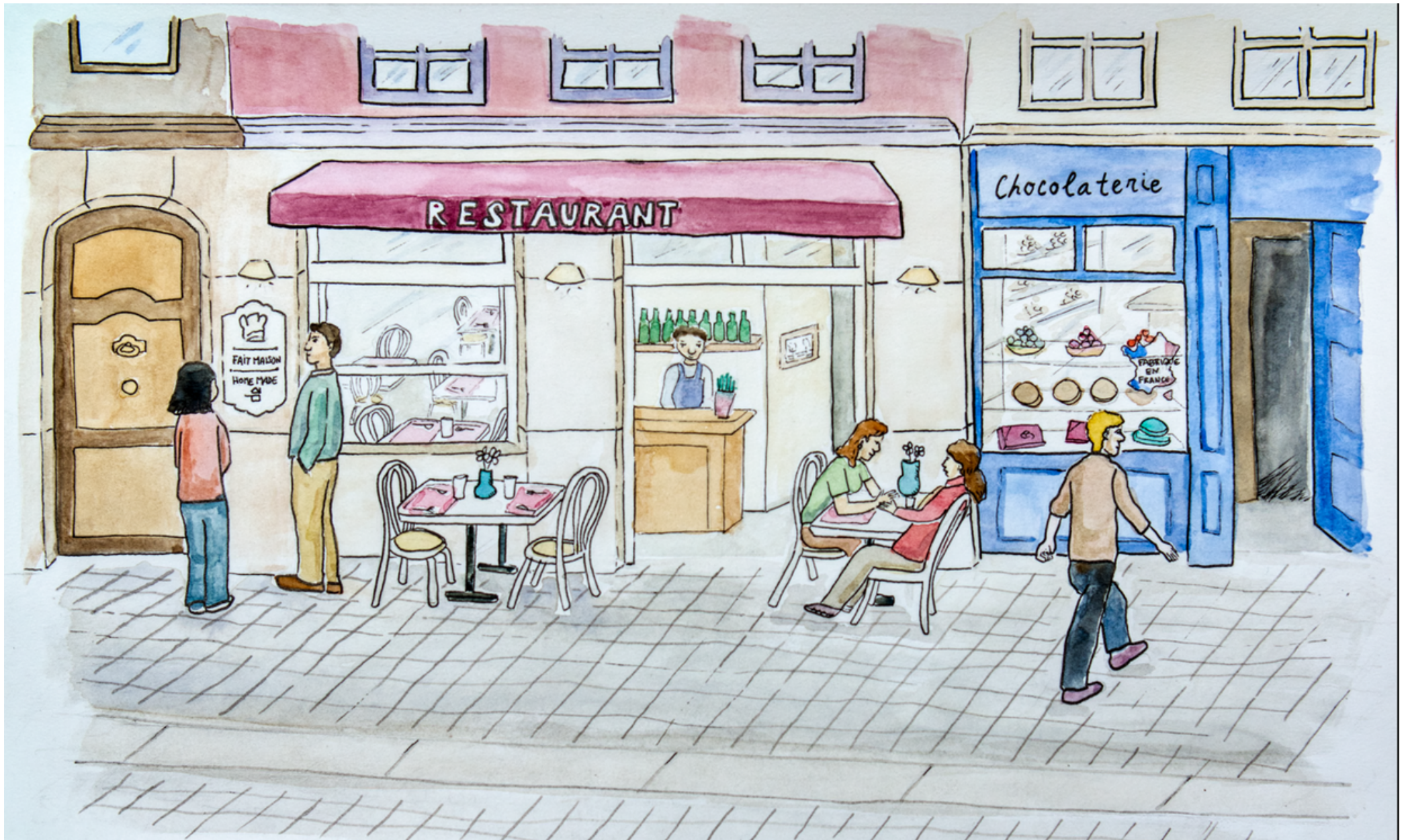


PÉTALE COMMERCIALISATION ET DISTRIBUTION















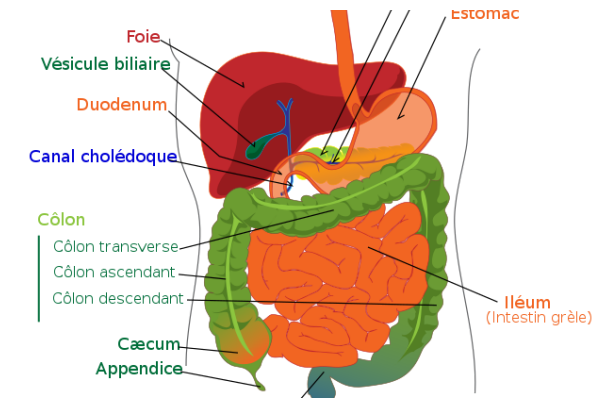
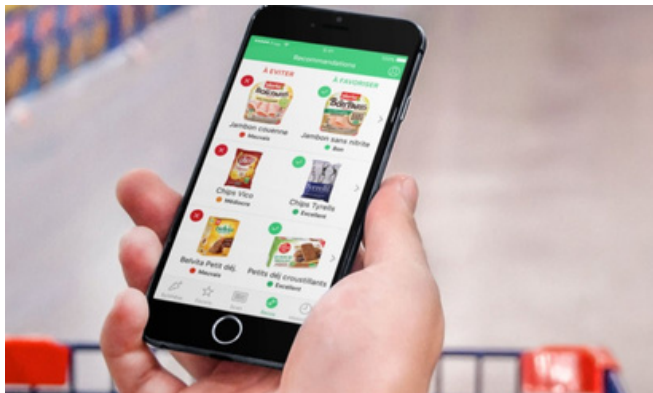
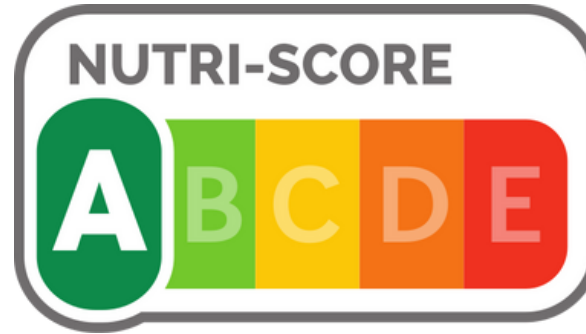
UBER
eats







PÉTALE NUTRITION ET SANTÉ





Protéines végétales :
exemple du soja (lait
de soja, tofu)

iStock
by Getty Images™

iStock
by Getty Images™



Glandes Salivaires

- Parotide
- Submandibulaire
- Sublingual

Cavité orale

Pharynx

Langue

Œsophage

Pancréas

Canal Pancréatique

Estomac

Foie

Vésicule biliaire

Duodenum

Canal cholédoque

Côlon

Côlon transverse

Côlon ascendant

Côlon descendant

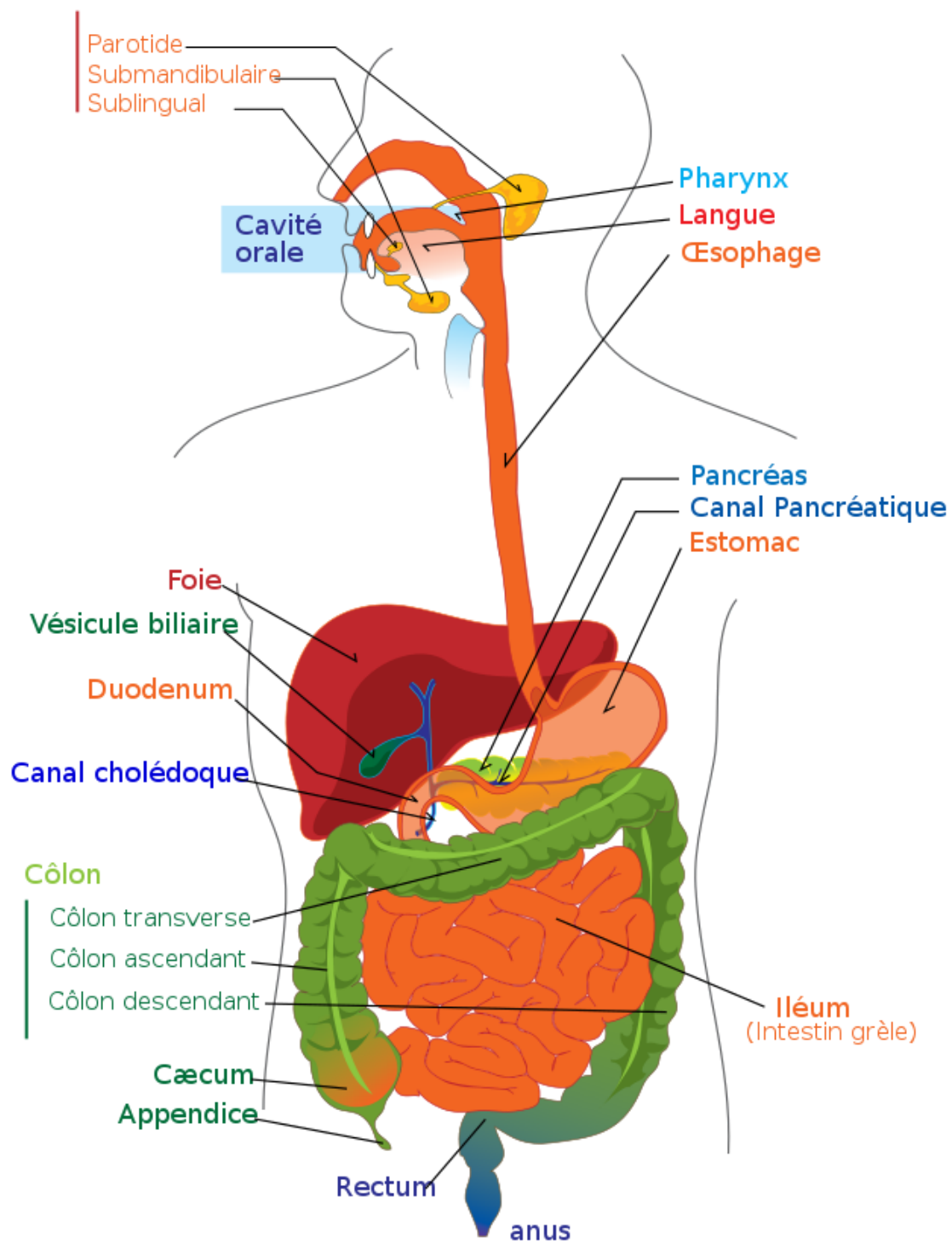
Cæcum

Appendice

Rectum

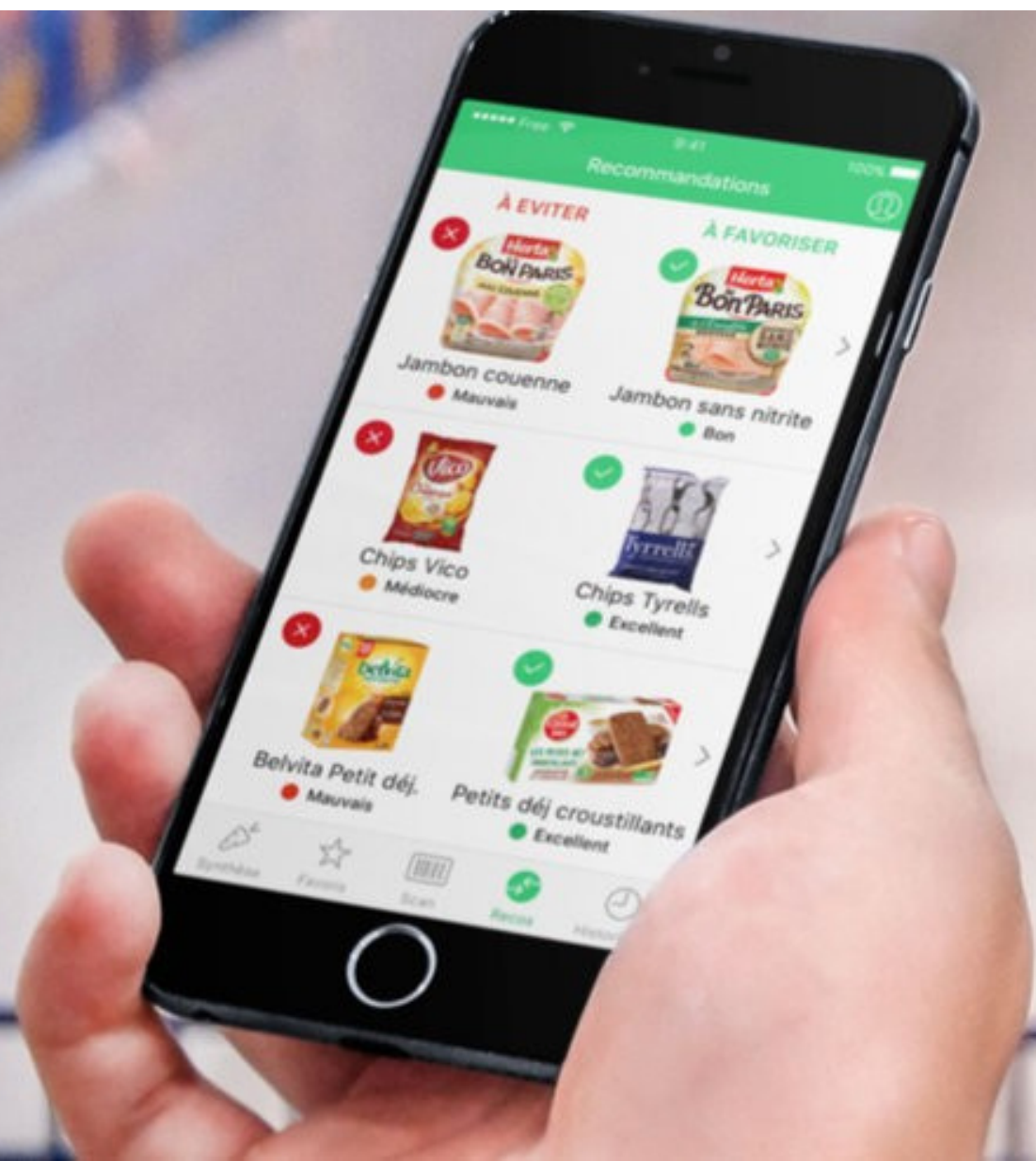
anus

Iléum
(Intestin grêle)



NUTRI-SCORE





Recommandations

À EVITER



Jambon couenne
● Mauvais



Chips Vico
● Médiocre



Belvita Petit déj.
● Mauvais

À FAVORISER



Jambon sans nitrite
● Bon



Chips Tyrells
● Excellent



Petits déj croustillants
● Excellent

- Recherche
- Favorites
- Scan
- Recette
- Historique



Le coin des enfants

Le goûter

top trop bon !



LE LOT
DE 16

2€
99

Le kg : 4,98 €

Brioche aux pépites de chocolat
PITCH
par 16, 600 g.



LU
PRINCE



Le roi du goûter alliant plaisir
et équilibre alimentaire !

ock
Images™

iStock
by Getty Images™

iStock
by Getty Images™

iStock
by Getty

iStock
by Getty Images™

iStock
by Getty Images™

iStock
by Getty Images™

ock
Images™

iStock
by Getty Images™

iStock
by Getty Images™

iStock
by Getty





PÉTALE GOUVERNANCE ALIMENTAIRE



Quelque 300 personnes se sont rassemblées hier à Paris à l'appel de la fédération nationale de l'agriculture biologique







■ ÉTATS
GÉNÉRAUX
ALIMEN
TATION



Etats généraux de l'alimentation
Rungis - Mercredi 11 octobre 2017



**CHAQUE FOIS QUE VOUS
DÉPENSEZ DE L'ARGENT
VOUS VOTEZ
POUR LE TYPE DE MONDE
QUE VOUS VOULEZ,**

Anna Lappe

La première plateforme de campagnes
de boycott bienveillant et de buycott

 **i-boycott.org**

CONSOM'ACTEURS, ENSEMBLE



i-boycott Lyon



QUI SOMMES-NOUS ?

Une association apolitique défendant une consommation plus responsable en tenant compte de la protection de l'environnement, de la santé, de la justice sociale et de la lutte contre toutes les inégalités sociales.

Où sommes-nous ?

Lyon et Métropole de Lyon

Nos actions :

- > Pour informer, nous réalisons des marches et manifestations dans les rues de Lyon, et parlons aux commerçants et associations locales.
- > Pour sensibiliser, nous participons à des conférences et débats ou construisons des jeux à destination des jeunes.
- > Pour soutenir une consommation plus responsable, nous soutenons les alternatives locales par le biais des réseaux sociaux.

QUELS OBJECTIFS DE DEVELOPPEMENT DURABLE PARTAGEONS-NOUS :



<https://i-boycott.org/>

Chaque fois que vous
DÉPENSEZ DE L'ARGENT
vous **VOTEZ**
pour le type de monde
que vous **VOULEZ**

Anna Lappe





Photo d'archives ER /David HANISCH

RÉFORME DE LA PAC

LE GOUVERNEMENT MET LES AGRICULTEURS BIO À POIL



#LaBioPourTous
#LaBioaPoil



Quelque 300 personnes se sont rassemblées hier à Paris à l'appel de la fédération nationale de l'agriculture biologique (Fnab) pour dénoncer les arbitrages ministériels sur les subventions aux agriculteurs bio.

© Compte twitter du collectif Pour une autre Pac

Ne vous fiez jamais
aux apparences.



Téléchargez l'app **buyOrNot**
et découvrez qui se cache derrière un produit !









LESS MEAT
LESS HEAT!

#ECOLOGIAIST
@ExxonSHELL
www.eco.com

STUDENTS FOR CLIMATE

STUDENTS FOR CLIMATE

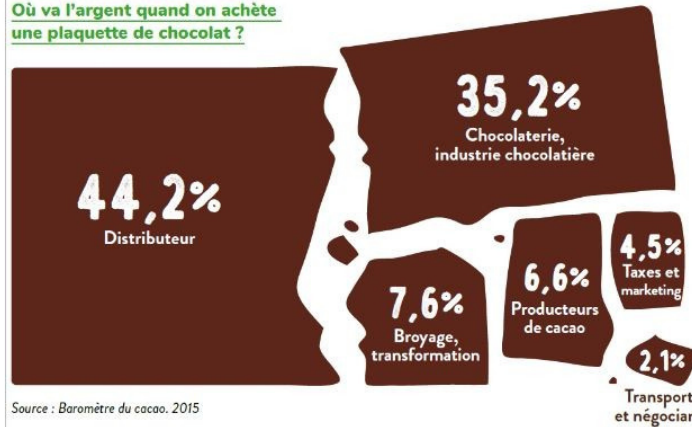
STUDENTS FOR CLIMATE

WE ARE
ORP

CLIMATE JUSTICE

PÉTALE SOLIDARITÉ ALIMENTAIRE

Où va l'argent quand on achète une plaquette de chocolat ?



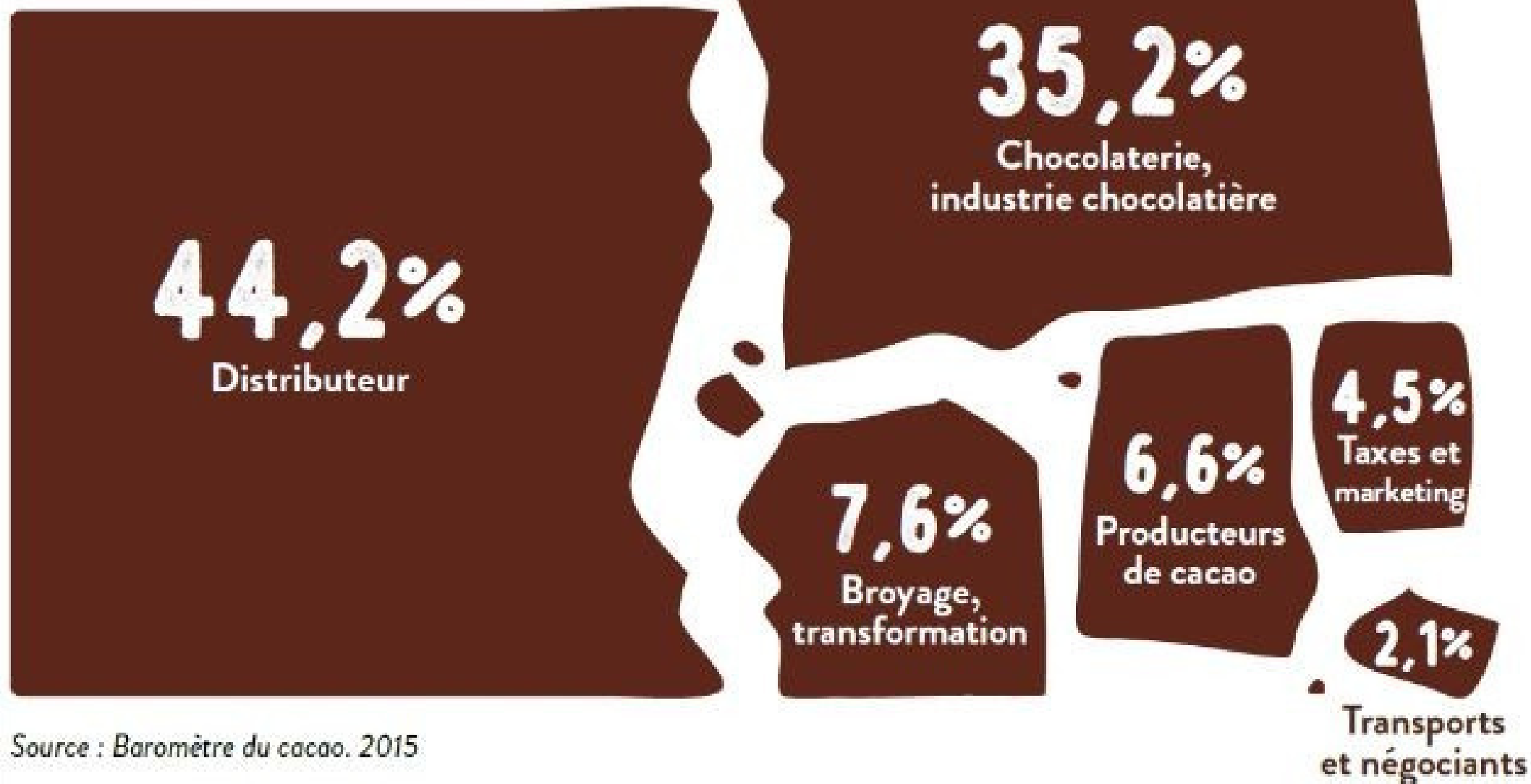
Source : Baromètre du cacao, 2015



Aide alimentaire



Où va l'argent quand on achète
une plaquette de chocolat ?



Source : Baromètre du cacao. 2015

Source : Livre recette Réseau Marguerite : Les recettes transformatrices du territoire (2022), p18

LE PROBLÈME DE LA FAIM TOUCHE BEAUCOUP DE PAYS D'AFRIQUE, D'ASIE ET D'AMÉRIQUE DU SUD.



Dans le monde,

690 MILLIONS
DE PERSONNES

ne mangent pas à leur faim



soit 1 personne sur 11



soit 10 fois la population...
...de toute la France !

SUIVANT



ock
Images™

iStock
by Getty Images™

iStock
by Getty Images™

iStock
by Getty

iStock
by Getty Images™

iStock
by Getty Images™

iStock
by Getty Images™

ock
Images™

iStock
by Getty Images™

iStock
by Getty Images™

iStock
by Getty



EPICERIE SOCIALE





NOURRIR ÇA VEUT DIRE S'ENGAGER



C'EST BIEN PLUS QUE NOURRIR.

**CE LAIT
REMUNERE AU
JUSTE PRIX
SON PRODUCTEUR**

Lait demi-écrémé stérilisé U.H.T.



LA MARQUE DU CONSOMMATEUR
Bon et responsable



1Le

www.lamarqueduconsommateur.com

PÉTALE ENVIRONNEMENT ET CHANGEMENTS GLOBAUX

















THERE IS NO
PLANET B



Like the people...

...WANTS TO LIVE A MORE LIVABLE ENVIRONMENT
THAT IS AFFORDABLE, SUSTAINABLE, AND SECURE. THE FUTURE
GENERATION SHOULD BE ABLE TO ENJOY THE BENEFITS OF LIFE AND NATURE
AND WE SHOULD BE ABLE TO ENJOY THEM TOO.

GREEN NEW DEAL

There is
NO
PLANET B



